

# COL·LEGIS FRANCISCANS TOR

CARÀCTER PROPI



# CARÀCTER PROPI



# COL·LEGIS FRANCISCANS TOR

---

## **PRESENTACIÓ**

### **MISSIÓ**

### **VISIÓ**

La nostra mirada de la realitat

La nostra mirada al futur

### **VALORS**

El valor de l'ecologia

El valor de la fraternitat

El valor del perdó

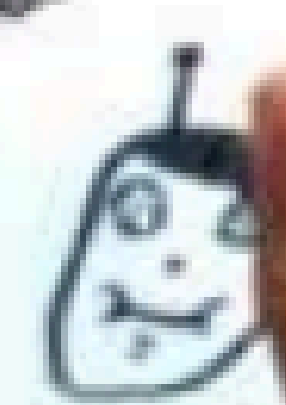
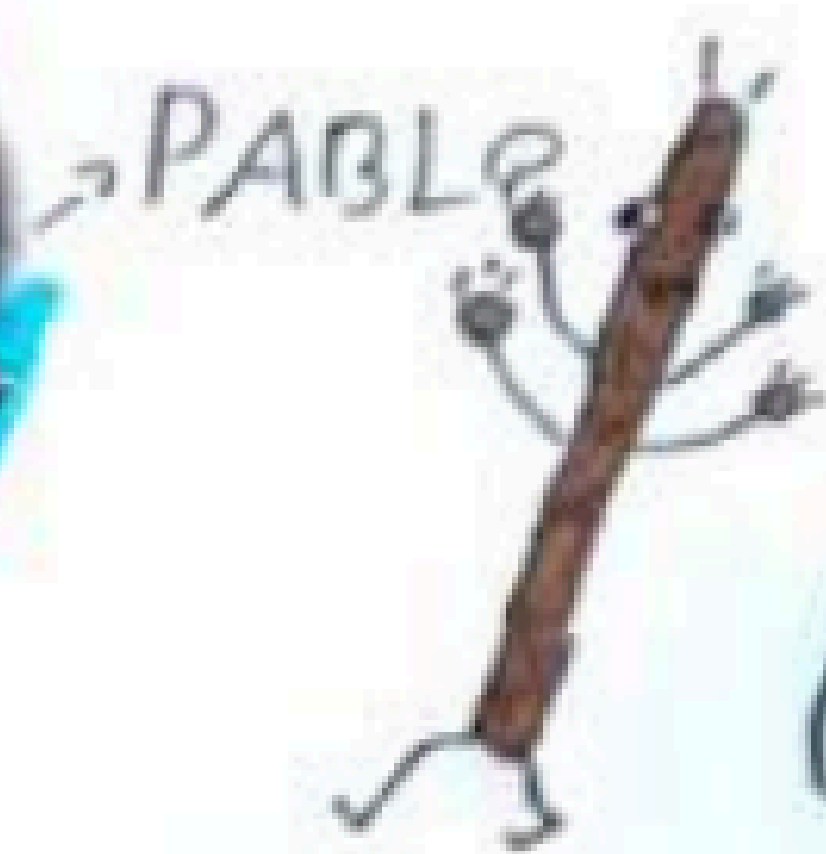
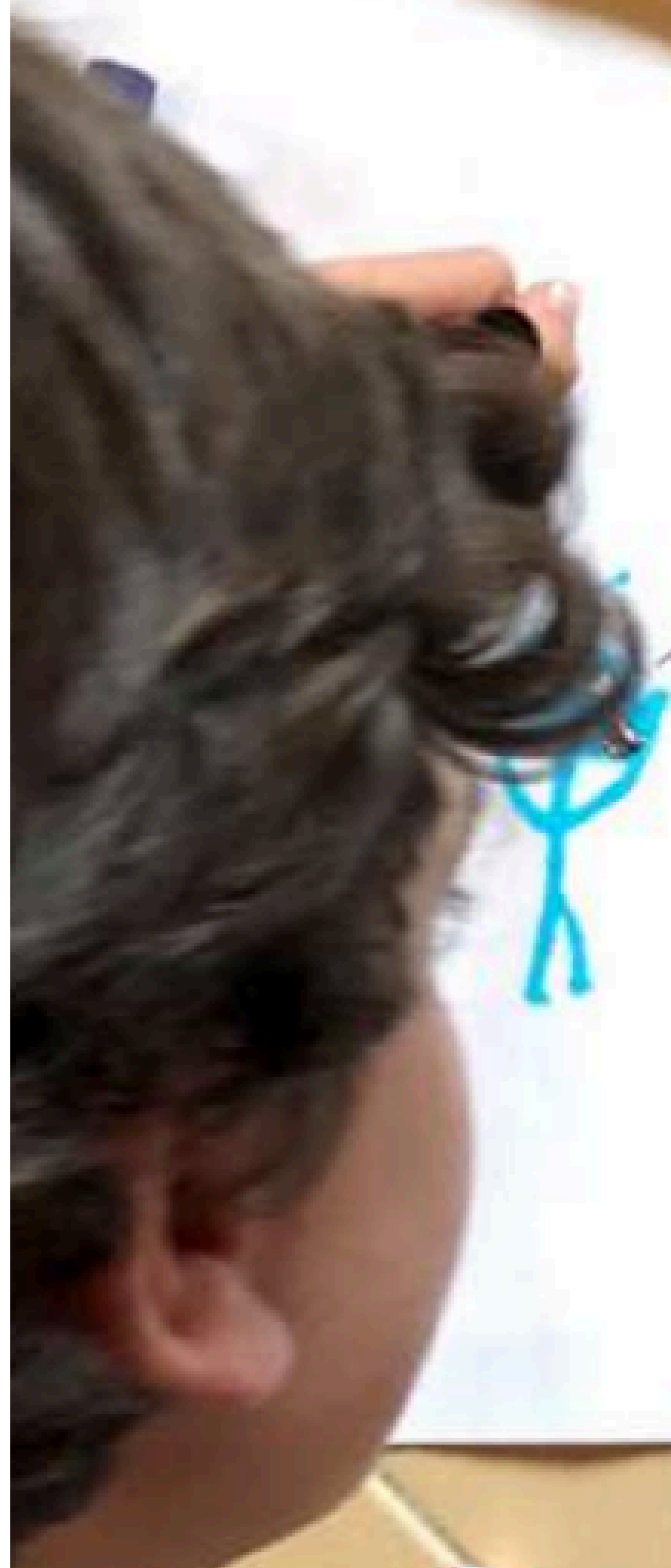
El valor de la misericòrdia

### **CULTURA ORGANITZATIVA**

Principis que orienten la nostra cultura comunicativa i emocional

Propietats i competències dels nostres educadors

Trets dels nostres equips directius



*"Comencem sempre de nou,  
germans, a servir al Senyor,  
perquè fins ara poc o res hem fet".  
(cf. 1a biografia de Tomas de Celano 103)*

## **PRESENTACIÓ**

Educar és l'art que possibilita a l'educand descobrir les seves potencialitats i facilitar el desenvolupament de la seva capacitat de convertir-se en un ciutadà lliure, bo, feliç i conscient de la seva individualitat i del compromís.

La Província Espanyola del **Tercer Orde de Sant Francesc** assumeix aquesta tasca educativa com a compromís evangèlic i contribueix a

construir una societat que visqui d'acord a l'humanisme cristià.

## **MISSIÓ**

Els Franciscans TOR vàrem néixer com a un moviment laïcal, en el context de la societat i església dels segles XII-XIII, amb la missió d'ajudar les persones a donar sentit a les seves vides, a ser millors i a fer el bé, és a dir, a viure reconciliades amb elles mateixes, amb

---

<sup>1</sup> "Ensenyar a qui no en sap" és una de les obres de misericòrdia espirituals de la Tradició del Tercer Orde de Sant Francesc.



“VOSALTEOS  
SI QUIS DE VOSIS  
PECCAT DE USQUE  
VOSALTEOS  
TAMEN VOSIS”  
25. 11. 19

Déu, amb la natura i amb la societat. Per aconseguir-ho, seguim l'exemple de Francesc d'Asís i dels nostres germans i germanes, per haver-se deixat modelar per l'Evangeli, per la seva fidelitat a l'Església i per la seva identificació amb els més necessitats.

Els Franciscans TOR a Espanya, a partir de la restauració a 1893, ens hem inserit en la realitat social, donant resposta a les demandes socials de la zona amb vistes a millorar la seva condició de vida. Des d'aquest moment, els germans foren creant centres educatius vinculats a les fraternitats, optant per la formació i l'educació dels

nins i joves, per a què s'obrissin camí en el món laboral i aprenguessin a donar sentit a les seves vides des de l'experiència religiosa i els valors evangèlics.

Les nostres comunitats educatives tenen com a lema "**Pau i Bé**". Uneix tota la família franciscana i significa que aprenem junts a:

- Viure el dia a dia treballant la pau interior i acollint els altres amb amabilitat i bondat.

**Pau  
i Bé**





- Ser pacificadors, capaços de resoldre conflictes i generar bona convivència.
- Comprometre'ns a fer el bé, en consonància amb les "obres de misericòrdia".

## VISIÓ

La nostra visió de l'art educatiu ens porta a treballar per a què els nostres alumnes adquireixin una visió realista de sí mateixos i del món que els envolta:

**Impulsant** i cultivant l'esforç, la capacitat de superació i el treball ben fet; no només com a mitjans necessaris per a l'adquisició dels seus objectius, sinó també com a valors i actituds necessaris en la nostra societat actual.

**Afavorint** una actitud crítica i, a la vegada, optimista del que passa en el món.

**Desenvolupant** persones amb habilitats per gestionar les seves emocions.

**Fomentant** la interioritat, l'espiritualitat i la presa de consciència del sentit de la gratuïtat, de l'admiració i del respecte per la Creació.

Des de la nostra Institució tenim una doble visió de la realitat i un doble somni:

Una **visió d'esperança** que genera expectatives positives en les persones, els equips i les famílies, partint del seu potencial i no de

les seves mancances.

Una **visió de l'Evangelí** que ofereix una formació espiritual i religiosa, des de l'experiència de fe personal, integrada en la cultura i comunitat eclesial que inicià Jesús de Nazaret.

Tenim un **somni pedagògic** on els alumnes se sentin i siguin protagonistes del seu propi desenvolupament. Per aconseguir-lo possibilitam l'ajuda del professor -com a guia-, que valori més les potencialitats que les mancances de l'alumnat, fomenti el pensament crític i el compromís ètic<sup>2</sup>; també treballam les intel·ligències múlti-

ples i la transversalitat dels aprenentatges, adaptant-los a les necessitats reals de cada alumne i de la societat, des de la normalització i la inclusió.

A la vegada que tenim un **somni evangelitzador**, perquè estam convençuts que l'espiritualitat configura tot allò humà i és el veritable camí per comprendre tant la vida interior de la persona -pensaments, sentiments, creences i desigs- com les seves accions, obres i estil de vida, de tal forma que, com a comunitat educativa, arribem a ser un col·legi catòlic en diàleg amb altres religions i sensibilitats, seguint l'esperit

---

<sup>2</sup>Ètica que procedeix de l'Evangelí.



de Francesc d'Asís<sup>3</sup>.

Per això, fidels al seu exemple, apostam per una educació de la interioritat que s'obri a la Transcendència i al servei als altres.

En aquest procés oferirem espais i temps a fi que experimentin la seva dimensió espiritual i religiosa com a qualque cosa natural, positiu i enriquidor, i fomentarem la pràctica religiosa -viscuda en

comunitat i en constant procés de millora personal-, perquè arribin a descobrir quin pot ser el seu projecte de vida, allò que donarà sentit a la seva existència des de la seva pròpia vocació.

En definitiva, desenvoluparem les competències de l'alumnat en les dimensions personal, cognitiva, emocional, social i espiritual, afavorint el seu desenvolupament integral.

---

<sup>3</sup> Un dels gestos de pau més extraordinaris en la història del diàleg entre el Cristianisme i l'Islam fou la trobada, durant la quinta creuada el juny de 1219, de Francesc d'Asís amb el soldà d'Egipte Malek al-Kamel. Fou, probablement, en la treva d'armes el setembre a Damietta, on el nebot de Saladino va rebre els frares amb gran cortesia, oferint-los regals .



bondadosos de Déu.

A través d'aquests valors oferim una educació integral de la persona, l'adquisició d'estratègies i competències que el portin a organitzar el pensament i li permetin continuar amb un aprenentatge progressiu al llarg de tota la seva vida.<sup>5</sup>

## CULTURA ORGANITZATIVA

### PRINCIPIS QUE ORIENTEN LA NOSTRA CULTURA COMUNICATIVA I EMOCIONAL

- Un **estil** de vida senzill, familiar i acollidor.

<sup>5</sup> La comunitat educativa es forma anualment i actualitza cada un d'aquests valors.

- Una **cultura** basada en les persones i en els equips com a elements essencials del treball diari, conscienciant tothom de la responsabilitat i la implicació en la vida del centre per millorar, amb intel·ligència emocional, el benestar de tota la comunitat educativa.

- Una **comunicació** sincera, assertiva i transparent que generi un clima de confiança i participació. Per aconseguir-ho, afavorim la trobada humana i personal com a ideal de relació, guardant-nos del perill de la distància i fredor d'una societat globalitzada i tecnològica.

## VALORS

Els quatre valors troncal·s que expressen la nostra identitat franciscana, des del "Càntic de les Criatures" i la tradició penitencial, són:

### EL VALOR DE L' ECOLOGIA

Acollim la bondat i la proximitat de Déu i fomentam la capacitat d'admirar i sorprendre's amb gratitud enfront de tota la Creació, i d'aquesta manera viure en sintonia amb totes les criatures, sentint l'existència com a un regal i una tasca, en actitud de familiaritat amb el Creador.

### EL VALOR DE LA FRATERNITAT

Ens sentim germans de tota la humanitat, de totes les criatures

i, en conseqüència, fomentam les relacions sanes i la cura<sup>4</sup>.

### EL VALOR DEL PERDÓ

Potenciam una actitud de canvi i de segones oportunitats en un món en constant transformació, partint de l'experiència del perdó i la reconciliació amb sí mateix fins a arribar al perdó mutu i ajuda en la gestió de conflictes.

### EL VALOR DE LA MISERICÒRDIA

Preparam la nostra comunitat educativa per a "l'acollida incondicional" de l'altre amb un amor entranyable, sense prejudicis ni etiquetes, i practicam la compassió mirant els altres des dels ulls

<sup>4</sup> Amb això fem referència a la "mediació" en les relacions malaltes o disruptives.

- Un **compromís** de sostenibilitat amb el medi ambient aprofitant els mitjans i recursos que tenim al nostre abast per cultivar i cuidar la Creació.

## PROPIETATS I COMPETÈNCIES DELS NOSTRES EDUCADORS

- **Preparació** acadèmica.
- **Adaptació** al projecte educatiu del centre i contribució al seu desenvolupament i millora.
- **Compromís** per treballar en equip i de forma transversal.
- **Capacitat** comunicativa que desperti l'interès per aprendre, amb empatia cap a l'alumnat, i que possibiliti servir-li d'acompanyant i guia.

## TRETS DELS NOSTRES EQUIPS DIRECTIUS

- **Lideratge** obert, orientat a la presa de decisions per consens, expert en l'escolta, l'empatia, la confrontació i l'assertivitat.
- **Transparència** i discreció en la gestió i el servei.
- Esperit inquiet i **innovador** per promoure la millora contínua.
- Interiorització de la **proposta educativa** i compromís de fer-la complir des de la proximitat i el recolzament de la titularitat.

Un caràcter propi integral que possibilita el creixement, la presa de decisions i el sentit de la vida.

Setembre 2020



### **COLEGIO RAIMUNDO LULIO**

Avda. San Diego, 63  
28053 - Madrid

[www.raimundolulio.org](http://www.raimundolulio.org)

### **COLEGIO NTRA. SRA. DE LOS DOLORES**

Paseo Ntra. Sra. de los Dolores, 2  
45800 Quintanar de la Orden - Toledo

[www.colegiodolores.es](http://www.colegiodolores.es)

### **COLEGIO SANT BONAVENTURA**

C/ Sant Antoni, s/n  
07570 Artà - Mallorca

[www.santbonaventura.org](http://www.santbonaventura.org)

### **COLEGIO BEAT RAMON LLULL**

C/ Vent, 10  
07300 Inca - Mallorca

[www.beatramonllull.org](http://www.beatramonllull.org)

### **COLEGIO SANT FRANCESC**

C/ Ramon Llull, 1  
07001 Palma - Mallorca

[www.santfrancesc.net](http://www.santfrancesc.net)

### **COLEGIO LA PORCIÚNCULA**


Avda. Fra Joan Llabrés, 1  
07600 Palma - Mallorca

[www.porciuncula.org](http://www.porciuncula.org)

### **COLEGIO SANT BONAVENTURA**

C/ Convent, 25  
07620 Lluçmajor - Mallorca

[www.santbonaventura.net](http://www.santbonaventura.net)



TOR